

TPV 1/2008 - DSUH
Dodatek č. 1/2011

Skanska a.s., divize Silniční stavitelství,
závod Betonové a speciální technologie Uherské Hradiště

Betonové svodidlo monolitické

prostorové uspořádání

technické podmínky výrobce (TPV)

Obsah

1 ÚVOD, PŘEDMĚT DODATKU Č. 1 A ZPŮSOB JEHO ZPRACOVÁNÍ	2
2.2 SÚVISIACE A CITOVANÉ TECHNICKÉ A PRÁVNE PREDPISY.....	2
3 ROZSAH TPV	2
5 POPIS SVODIDLA.....	2

1 Úvod, předmět dodatku č. 1 a způsob jeho zpracování

Upřesňuje se název výrobce, který je nyní:

Skanska a.s. Líbalova 1/2348, 149 00 Praha 4 – Chodov, Divize Silniční stavitelství, závod Betonové a speciální technologie, nám. Míru 709, 686 25 Uherské Hradiště

Výrobce vydal dosud TPV 1/2008 - DSUH "Betonové svodidlo monolitické".

Předmětem dodatku č. 1/2011 je upřesnění třídy betonu a alternativní provedení řezané spáry při použití lan s antikorozií úpravou.

TPV 1/2008 - DSUH i dodatek č. 1/2011 jsou v souladu s TP 06/2010 "Záchytné bezpečnostné zariadenia na pozemných komunikáciách - Betónové svodidlo"

TPV platí pro svodidlo DSUH 110 i v případě, že Skanska a. s. poskytne licenci na výrobu svodidla třetí straně.

Dále budou uvedeny ty kapitoly a články, které se mění, nebo doplňují.

Pro celé TPV platí, že se ruší odkazy na konkrétní články předpisu /3/.

2.2 Súvisiace a citované technické a právne predpisy

Předpis /3/ TP 02/2004 Betónové svodidlo tvaru New Jersey, MDPT SR: 2004 se nahrazuje TP 06/2010 "Záchytné bezpečnostné zariadenia na pozemných komunikáciách - Betónové svodidlo", MDPT SR: 2010.

3 Rozsah TPV

Mění se poslední řádek tabulky 2.

Mění (doplňuje) se obrázek 1.

Tabulka 2 – Monolitické svodidlo DSUH 110

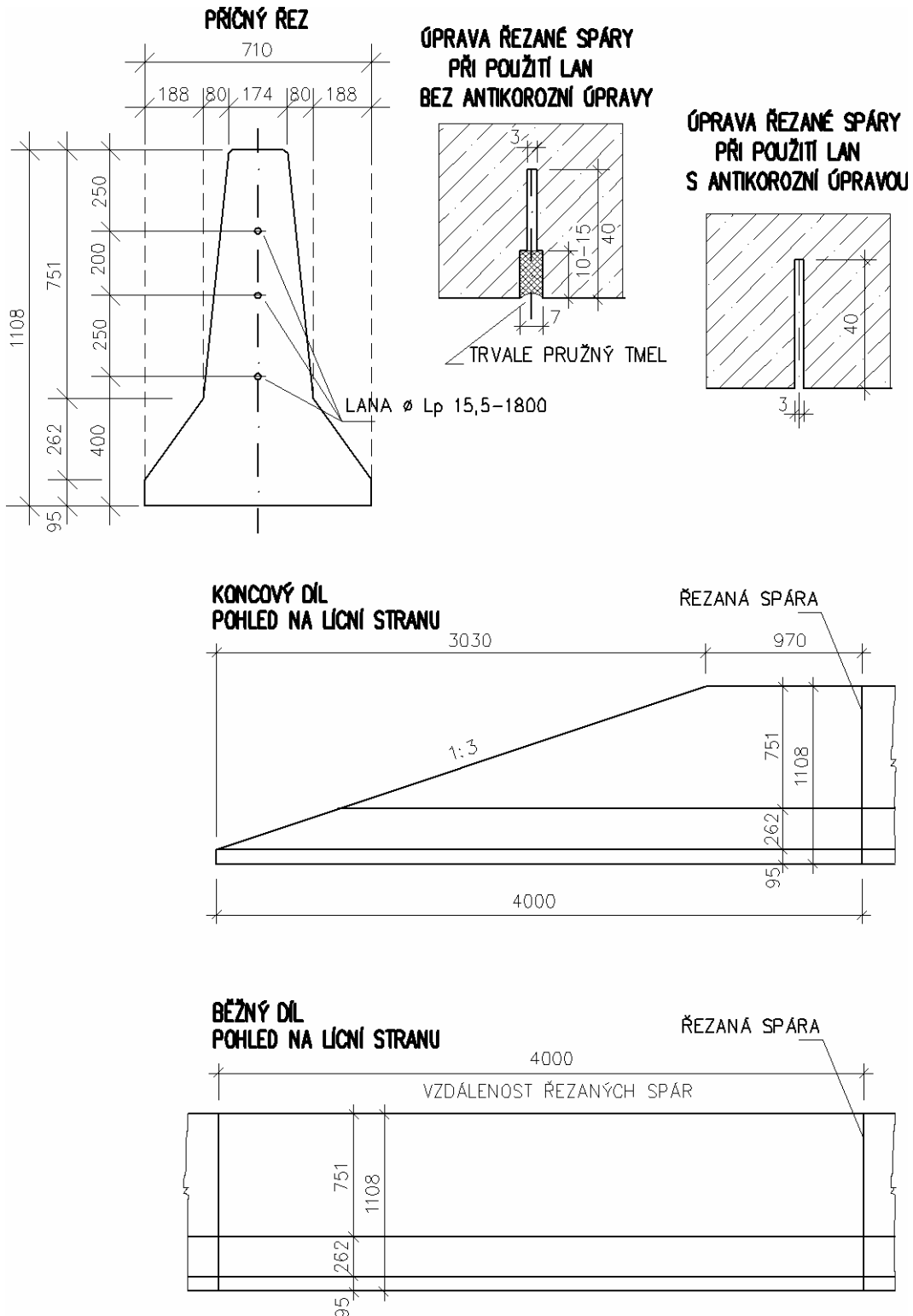
Název svodidla	Část svodidla	Objem betonu [m ³]	Hmotnost [kg]
betonové svodidlo monolitické oboustranné	běžná část (délka mezi dvěma spárami 4,00 m)	1,58	3640
	koncová část (délka 4,00 m po první řezanou spáru)	1,16	2670
DSUH 110			
Svodidlo se vyrábí z betonu C35/45 – XF4, XC4, XD3 . Na požadavek investora (objednatele, odběratele) dodá výrobce svodidlo s nižší třídou betonu, avšak nejméně C30/37 – XF4 .			

5 Popis svodidla

Článek se doplňuje následujícím textem:

V případě použití lan s antikorozií úpravou (například žárovým zinkováním), se provádí řezané spáry netěsněné - viz obrázek 1.

Svodidlo se betonuje na zpevněný podklad (nejčastěji asfaltový nebo betonový) a pro zajištění posuvné funkce a omezení vysokého tření je možno svodidlo betonovat na separační fólii, například igelitovou fólii LDPE nebo PP. Tloušťka fólie nemá přesáhnout 1 mm.



Obrázek 1 – Betonové svodidlo monolitické DSUH 110 v [mm]

Název: Betonové svodidlo monolitické - dodatek č. 1/2011

Vydal: Skanska a. s.

Zpracoval: Ing. František Jurán, tel. 00420 549 123 133
E-mail: frantisek.juran@dopravoprojekt.cz

Tisk: Skanska a.s., divize Silniční stavitelství, závod Betonové a speciální technologie, nám. Míru 709, 686 25 Uherské Hradiště
Tel.: 00420 737 257 505
Fax.: 00420 572 553 325
E-mail : jiri.srutka@skanska.cz
Internet : www.skanska.cz