

TPV 1/2008 - DSUH
Dodatok č. 1/2011

Skanska a.s., divízia Cestné stavitel'stvo,
závod Betónové a špeciálne technológie Uherské Hradiš'tě

Betónové zvodidlo monolitické

priestorové usporiadanie

technické podmienky výrobcu (TPV)

Obsah

1 ÚVOD, PREDMET DODATKU Č. 1 A SPÔSOB JEHO SPRACOVANIA	2
2.2 SÚVISIACE A CITOVANÉ TECHNICKÉ A PRÁVNE PREDPISY.....	2
3 ROZSAH TPV	2
5 POPIS ZVODIDLA	2

1 Úvod, predmet dodatku č. 1 a spôsob jeho spracovania

Spresňuje sa názov výrobcu, ktorý je teraz:

Skanska a. s. Líbalova 1/2348, 149 00 Praha 4 – Chodov, Divízia Cestné stavitel'stvo, závod
Betónové a špeciálne technológie, Nám. Míru 709, 686 25 Uherské Hradiště

Výrobca vydal dosiaľ TPV 1/2008 – DSUH "Betónové zvodidlo monolitické".

Predmetom dodatku č. 1/2011 je spresnenie triedy betónu a alternatívne vyhotovenie rezanej škáry pri použití lán s antikoróznou úpravou.

TPV 1/2008 – DSUH i dodatok č. 1/2011 sú v súlade s TP 06/2010 "Záchytné bezpečnostné zariadenia na pozemných komunikáciách – Betónové zvodidlo"

TPV platí pre zvodidlo DSUH 110 i v prípade, že Skanska a. s. poskytne licenciu na výrobu zvodidla tretej strane.

Ďalej budú uvedené tie kapitoly a články, ktoré sa menia, alebo doplňujú.

Pre celé TPV platí, že sa rušia odkazy na konkrétne články predpisu /3/.

2.2 Súvisiace a citované technické a právne predpisy

Predpis /3/ TP 02/2004 Betónové zvodidlo tvaru New Jersey, MDPT SR: 2004 sa nahradzuje TP 06/2010 "Záchytné bezpečnostné zariadenia na pozemných komunikáciách – Betónové zvodidlo", MDPT SR: 2010.

3 Rozsah TPV

Mení sa posledný riadok tabuľky 2.

Mení (doplňuje) sa obrázok 1.

Tabuľka 2 – Monolitické zvodidlo DSUH 110

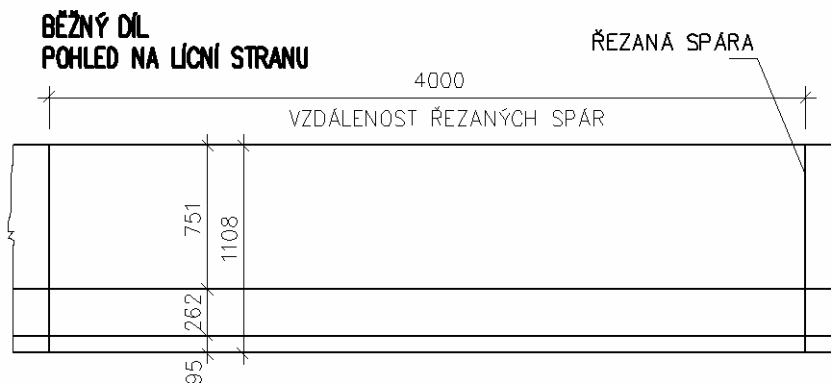
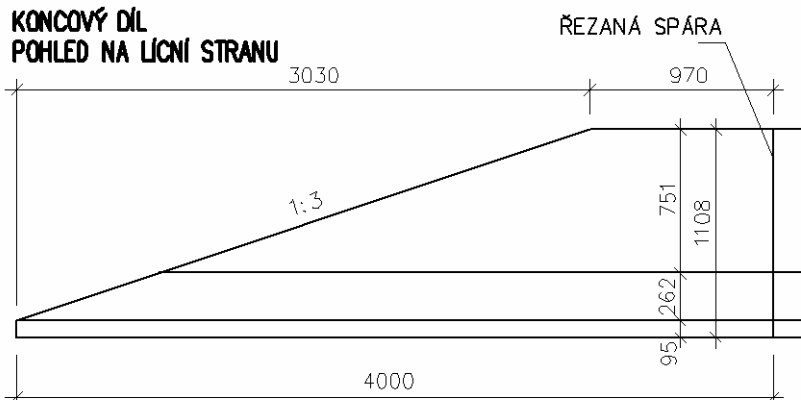
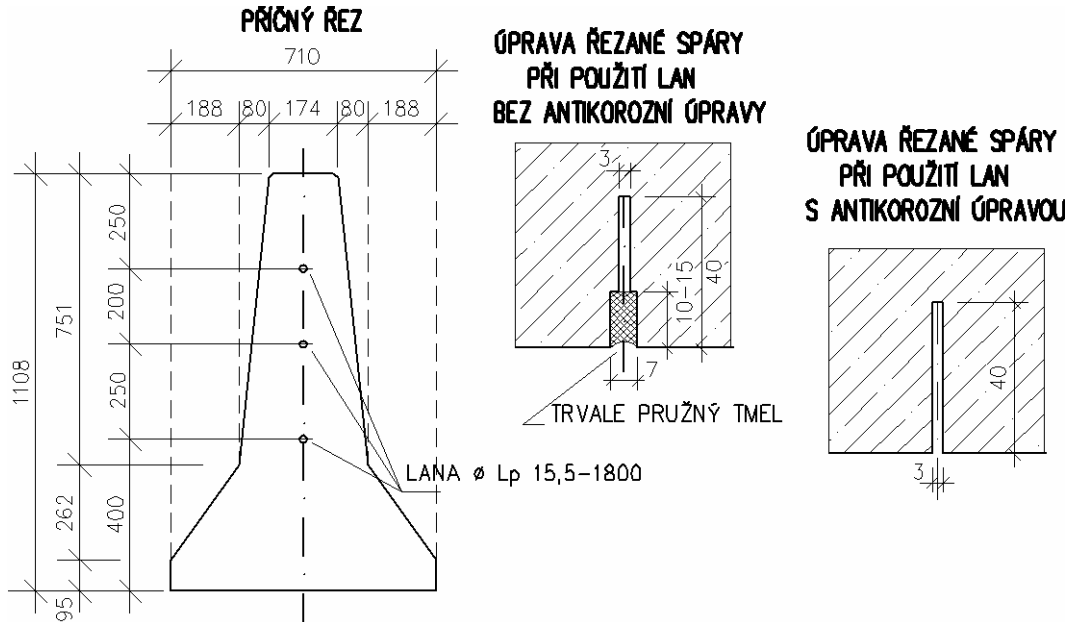
Názov zvodidla	Časť zvodidla	Objem betónu [m ³]	Hmotnosť [kg]
betónové zvodidlo monolitické obojstranné DSUH 110	bežná časť (dĺžka medzi dvoma škárami 4,00 m)	1,58	3640
	koncová časť (dĺžka 4,00 m po prvú rezanú škáru)	1,16	2670
Zvodidlo sa vyrába z betónu C35/45 – XF4, XC4, XD3 . Na požiadavku investora (objednávateľa, odberateľa) dodá výrobca zvodidlo s nižšou triedou betónu, avšak najmenej C30/37 – XF4 .			

5 Popis zvodidla

Článok sa doplňuje nasledujúcim textom:

V prípade použitia lán s antikoróznou úpravou (napríklad žiarovým zinkovaním), sa zhotovujú rezané škáry netesené – pozrite obrázok 1.

Zvodidlo sa betónuje na spevnený podklad (najčastejšie asfaltový alebo betónový) a pre zaistenie posuvnej funkcie a obmedzenie vysokého trenia je možné zvodidlo betónovať na separačnú fóliu, napríklad igelitovú fóliu LDPE alebo PP. Hrúbka fólie nemá presiahnuť 1 mm.



priečny rez
 úprava rezanej škáry pri použití lán bez antikoróznej úpravy
 úprava rezanej škáry pri použití lán s antikoróznou úpravou
 laná

trvale pružný tmel
koncový diel pohľad na lícnu stranu
rezaná škára
bežný diel pohľad na lícnu stranu
rezaná škára
vzdialenosť rezaných škár

Obrázok 1 – Betónové zvodidlo monolitické DSUH 110 v [mm]

Názov: Betónové zvodidlo monolitické – dodatok č. 1/2011

Vydal: Skanska a. s.

Spracoval: Ing. František Jurán, tel.: 00420 549 123 133
E-mail: frantisek.juran@dopravoprojekt.cz

Tlač: Skanska a.s., divízia Cestné stavitel'stvo, závod Betónové a špeciálne
technológie, Nám. Míru 709, 686 25 Uherské Hradiště
Tel.: 00420 737 257 505
Fax.: 00420 572 553 325
E-mail : jiri.srutka@skanska.cz
Internet : www.skanska.cz